

راهنمای خرید آنلاین

برای خرید اینترنتی دو حالت وجود دارد :

- ۱- قصد ایجاد یک اشتراک جدید با نام کاربری و رمز عبور دلخواه خود را دارید. در ذیل به نحوه ایجاد یک اشتراک جدید می پردازیم.
- ۲- شما از قبل دارای یک اشتراک اینترنتی می باشید و یا یکی از کارتهای اینترنت پازل نت را خریداری نموده اید و حال می خواهید حساب خود را شارژ و با همان نام کاربری و رمز عبور از اینترنت استفاده نمایید و یا در صورتی که مهلت ۹۰ روزه یا ۱ ساله اعتبار اشتراک شما با وجود عدم اتمام اشتراک رو به پایان باشد و بخواهید همزمان با تمدید اشتراک، مهلت ۹۰ روزه یا ۱ ساله آن را نیز تمدید کرده و از مسدود شدن اشتراک خود جلوگیری کنید. در این صورت برای اطلاعات بیشتر به صفحه ۵ مراجعه کنید.

ایجاد یک اشتراک جدید با نام کاربری و رمز عبور دلخواه

- ۱- ابتدا وارد سایت پازل نت به آدرس www.puzzlenet.ir شوید و گزینه وضعیت اعتبار که شکل آن در مقابل قرار دارد را انتخاب کنید.



- ۲- در صفحه جدید و از منوی سربرگ، گزینه کاربر جدید را انتخاب و مشخصات خود را مانند شکل زیر وارد کنید. شما می توانید نام کاربری و رمز عبور را به دلخواه خود انتخاب و وارد نمایید.

کاربران عمومی | کاربر تلفن هوشمند | کاربر جدید

اگر شما يك کاربر جديد هستيد شما مي توانيد با اسفاده از فرم زير يك اشتراك جديد ايجاد و هزينه آن را بصورت الكترونيكي با استفاده از كارتهاي شتاب پرداخت نماييد.

نام کاربری: * RezaAZ	رمز عبور: * *****
نام و فامیلی: رضا احمد زاده	شماره تلفن: ۰۲۲۱۲۳۳۱۱۱
پست الكترونيك: RZ_Ahmadzadeh@yahoo.com	

اطلاعات اشتراك

نوع: اشتراك ساعتی

محدوديتها: اشتراك شاي 3 ساعت تا 200 ساعت با 20 درصد تخفيف نسبت به قيمت بازار

286411

کد مقابل را وارد نماييد:
286411

ایجاد اشتراك

در قسمت اطلاعات اشتراک، مشخص می‌نمایید که مایل به خرید اشتراک ساعتی شامل اشتراک های ۳ الی ۲۰۰ ساعته هستید یا مایل به خرید اشتراک های ماهیانه، شش ماهه و سالیانه هستید.

کد امنیتی نمایش داده شده را در کادر مربوطه وارد و در آخر گزینه ایجاد اشتراک را انتخاب کنید.

۳- در این مرحله، مقدار شارژ مورد نظر خود را انتخاب و گزینه پرداخت وجه که روبروی هر کدام از اعتبار ها وجود دارد را انتخاب نمایید. قیمت هر یک از اعتبار های موجود با احتساب تخفیف ۲۰ درصدی نسبت به قیمت بازار در جدول ثبت شده است.

در این صفحه شما می‌توانید اشتراک خود را بصورت آنلاین شارژ نمایید.

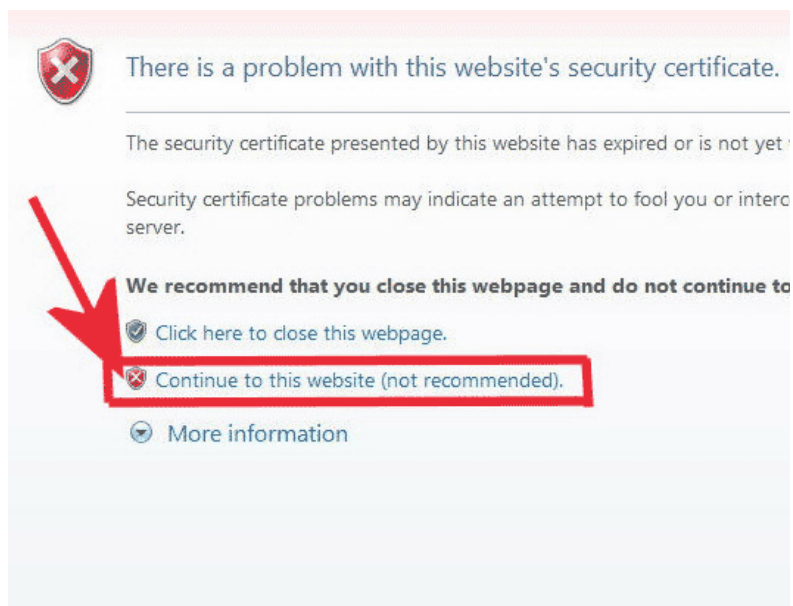
برای شارژ کارت بصورت آنلاین شما باید یکی از کارتهای بانکی متصل به شبکه شتاب را داشته باشید.
 در حال حاضر کارتهای سامان، اقتصاد نوین، مهر کشاورزی، جام ملت، کارت جدید پارسیان، کارت جدید بانک ملی، و پاسنگاد پشتیبانی می‌شود.
 پس از کلیک شما به سایت سامان هدایت خواهید شد. در این سایت با امنیت کامل پرداخت وجه انجام خواهد شد.
 سپس این سایت ضمن اعلام مبلغ پرداخت شده، شما را مجدداً به این سایت هدایت خواهد کرد و عملیات شارژ انجام خواهد شد!!!

لطفا مقدار شارژ مورد نظر خود را انتخاب نمایید:

انتخاب کنید	قیمت (ریال)	اعتبار	ردیف
پرداخت وجه	12,000	3 ساعت + 90 روز تمدید تاریخ انقضاء	1
پرداخت وجه	21,600	6 ساعت + 90 روز تمدید تاریخ انقضاء	2
پرداخت وجه	30,400	10 ساعت + 90 روز تمدید تاریخ انقضاء	3
پرداخت وجه	48,000	20 ساعت + 90 روز تمدید تاریخ انقضاء	4
پرداخت وجه	104,000	50 ساعت + 365 روز تمدید تاریخ انقضاء	5
پرداخت وجه	184,000	100 ساعت + 90 روز تمدید تاریخ انقضاء	6
پرداخت وجه	320,000	200 ساعت + 365 روز تمدید تاریخ انقضاء	7

لطفاً نام کاربری و رمز عبور را فقط از روی کارت خود وارد کنید

نکته : در صورتی که در طی هر یک از مراحل، با خطای زیر روبرو شدید، گزینه Continue to this website را انتخاب نمایید.



۶- در مرحله بعد، پیامی مبنی بر انجام موفق شارژ و ایجاد اشتراک جدید به شما نمایش داده خواهد شد. شما هم اکنون می توانید با نام کاربری و کلمه عبوری که در مرحله ۲ انتخاب کرده بودید، به اینترنت وارد شوید.

برای اطمینان از صحت مراحل، با انتخاب گزینه **برو به سایت کاربران** به قسمت وضعیت اعتبار سایت ارجاع داده می شوید و می توانید اطلاعات مربوط به اعتبار خریداری شده خود را ببینید که در ادامه مطلب به آن اشاره خواهیم کرد.

۷- در ادامه مرحله قبل و برای اطمینان از ایجاد اشتراک جدید، پس از انتخاب گزینه **برو به سایت کاربران** در صفحه بالا، در صفحه جدید باز شده و از منوی سربرگ، **کاربران عمومی** را انتخاب کرده و نام کاربری و رمز عبور خود را وارد نمایید. در آخر گزینه **ورود** را انتخاب نمایید.

۸- در این بخش، با انتخاب گزینه **سوابق اعتبار** از منوی سربرگ، می توانید اطلاعات مربوط به اعتبار خود را مشاهده نمایید:

(آندلی)

www.puzzlenet.ir

صفحه اصلی | اطلاعات کاربری | **سوابق اعتبار** | هزینه ها | وقایع | سوابق اتصال | تغییر رمز عبور | انتقال اعتبار | شارژ آنلاین

در این بخش شما می توانید اطلاعات مربوط به اعتبار حساب کاربری خود و همچنین تاریخچه اعتبارات را مشاهده نمایید.

عنوان	اعتبار در گروه	اعتبار اضافه شده	اعتبار دریافتی از کاربران	اعتبار ارسالی به کاربران	اعتبار مصرفی	مانده اعتبار
اعتبار زمانی (محدود-ساعت)	0:00:00	3:00:00	0:00:00	0:00:00	0:00:00	3:00:00
اعتبار حجمی (نامحدود)	0	نامحدود	0	0	0,0000	نامحدود
اعتبار پیام کوتاه (محدود)	0	0	0	0	0	0

مصرف دوره ای

روزانه (حداکثر/مصرفی/باقیمانده)	هفتگی (حداکثر/مصرفی/باقیمانده)	ماهانه (حداکثر/مصرفی/باقیمانده)	سالانه (حداکثر/مصرفی/باقیمانده)
1387/11/23	1387/11/19 - 1387/11/25	بهمن 1387	1387
-	-	-	-
-	-	-	-

سوابق اعتبار

تاریخ	نوع	از - به	زمان (ساعت)	ترافیک (مگ)	پیام کوتاه	روز فعال	هزینه	توضیحات
1387/11/23 18:38:05	ADDBYISP	-	3:00:00	0	0	90	12,000	ChargeOnline

تمدید اشتراک و کارت های اینترنتی خود که از قبل خریداری نموده اید

زمانی که می خواهید اشتراک اینترنتی خود را که از قبل خریداری نموده اید تمدید نمایید، طبق مراحل زیر عمل کنید. لازم به ذکر است همزمان با تمدید اشتراک شما، مهلت ۹۰ روزه یا ۱ ساله اعتبار اشتراک شما نیز تمدید می شود و در صورتی که مهلت اعتبار اشتراک شما با وجود عدم اتمام اشتراک رو به پایان باشد، با این روش می توانید از مسدود شدن اشتراک خود جلوگیری به عمل آورید.

۱- ابتدا وارد سایت پازل نت به آدرس اینترنتی www.puzzlenet.ir شوید و گزینه وضعیت اعتبار که شکل آن در زیر قابل مشاهده می باشد را انتخاب کنید.



۲- از منوی سربرگ، گزینه **کاربران عمومی** را انتخاب کرده و نام کاربری و رمز عبور اشتراک یا کارت اینترنت خود را که قبلاً خریداری نموده اید وارد کنید. در ادامه گزینه **ورود** را انتخاب نمایید.

کلیه کاربران Dialup/ADSL/LAN/Wireless می توانند از این قسمت وارد شوند. لطفا نام و کلمه عبور را وارد نمایید.

نام کاربری:

رمز عبور:

زبان محیط:

تلفن های اتصال به شبکه: 9719090

لطفا نام کاربری و رمز عبور را فقط از روی کارت خود وارد کنید
 پازل نت تنها اینترنت پرسرعت در منطقه جاجروود تا ابدلی
 Support Phone: 0221 - 222 000 6 - 9
 Email: info@puzzlenet.ir

۳- در این بخش، با انتخاب گزینه **شارژ آنلاین** از منوی سربرگ، می توانید لیست اشتراک های موجود جهت خرید را مشاهده نمایید. مقدار شارژ مورد نظر خود را انتخاب و گزینه **پرداخت وجه** که روبروی هر کدام از اعتبار های لیست وجود دارد را انتخاب نمایید. قیمت هر یک از اعتبار های موجود با **احتساب تخفیف ۲۰ درصدی** در جدول ثبت شده است :

1

2

صفحه اصلی | اطلاعات کاربری | سوابق اعتبار | هزینه ها | وقایع | سوابق اتصال | تغییر رمز عبور | انتقال اعتبار | شارژ آنلاین

در این صفحه شما می توانید اشتراک خود را بصورت آنلاین شارژ نمایید.

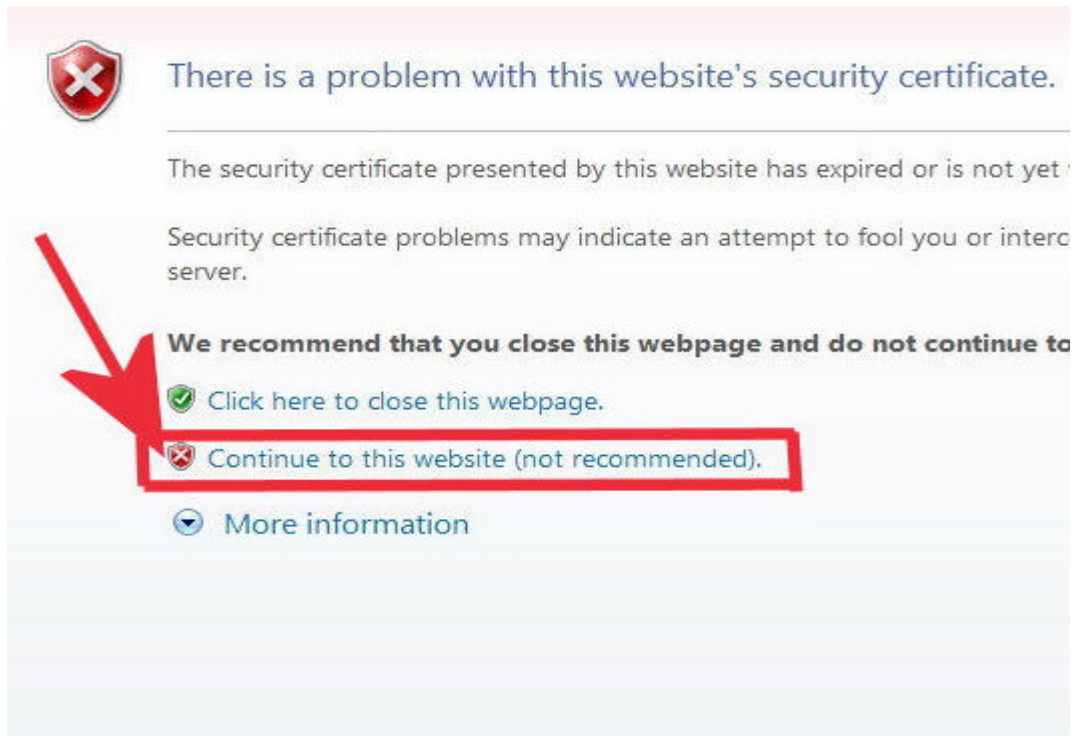
برای شارژ کارت بصورت آنلاین شما باید یکی از کارتهای بانکی متصل به شبکه شتاب را داشته باشید، در حال حاضر کارتهای سامان، اقتصاد نوین، مهر کشاورزی، جام ملت، کارت جدید پارسیان، کارت جدید بانک ملی، و پاسارگاد پشتیبانی می شود، پس از کلیک شما به سایت سامان هدایت خواهید شد، در این سایت با امنیت کامل پرداخت وجه انجام خواهد شد، سپس این سایت ضمن اعلام مبلغ پرداخت شده، شما را مجدداً به این سایت هدایت خواهد کرد و عملیات شارژ انجام خواهد شد!!!

لطفا مقدار شارژ مورد نظر خود را انتخاب نمایید:

ردیف	اعتبار	قیمت (ریال)	انتخاب کنید
1	200 ساعت + 365 روز تمدید تاریخ انقضاء	320,000	پرداخت وجه
2	100 ساعت + 365 روز تمدید تاریخ انقضاء	184,000	پرداخت وجه
3	50 ساعت + 365 روز تمدید تاریخ انقضاء	10,400	پرداخت وجه
4	20 ساعت + 90 روز تمدید تاریخ انقضاء	48,000	پرداخت وجه
5	10 ساعت + 90 روز تمدید تاریخ انقضاء	30,400	پرداخت وجه
6	6 ساعت + 90 روز تمدید تاریخ انقضاء	21,600	پرداخت وجه
7	3 ساعت + 90 روز تمدید تاریخ انقضاء	12,000	پرداخت وجه

لطفا نام کاربری و رمز عبور را فقط از روی کارت خود وارد کنید

نکته : در صورتی که طی مراحل فوق با خطای زیر روبرو شدید، گزینه Continue to this website را انتخاب نمایید:



ممکن است خطای فوق به صورت زیر نمایش داده شود که در اینصورت گزینه **Back** را انتخاب نمایید که با انتخاب این گزینه پیغام دیگری برای تایید ورود به سایت نمایش داده می شود و باید گزینه **Yes** را انتخاب کنید:

- To check your connection settings, click the **Tools** menu, and then click **Internet Options**. On the **Connections** tab, click **Settings**. The settings should match those provided by your local area network (LAN) administrator or Internet service provider (ISP).
 - See if your Internet connection settings are being detected. You can set Microsoft Windows to examine your network and automatically discover network connection settings (if your network administrator has enabled this setting).
 1. Click the **Tools** menu, and then click **Internet Options**.
 2. On the **Connections** tab, click **LAN Settings**.
 3. Select **Automatically detect settings**, and then click **OK**.
 - Some sites require 128-bit connection security. Click the **Help** menu and then click **About Internet Explorer** to determine what strength security you have installed.
 - If you are trying to reach a secure site, make sure your Security settings can support it. Click the **Tools** menu, and then click **Internet Options**. On the Advanced tab, scroll to the Security section and check settings for SSL 2.0, SSL 3.0, TLS 1.0, PCT 1.0.
 - Click the **Back** button to try another link.
- Cannot find server or DNS Error
Internet Explorer

۴- رجوع به مرحله ۴ صفحه ۳ و ادامه مراحل